

PARTENARIAT

Exprime

Média participatif,
citoyen, culturel

Partager

Exister

Créer

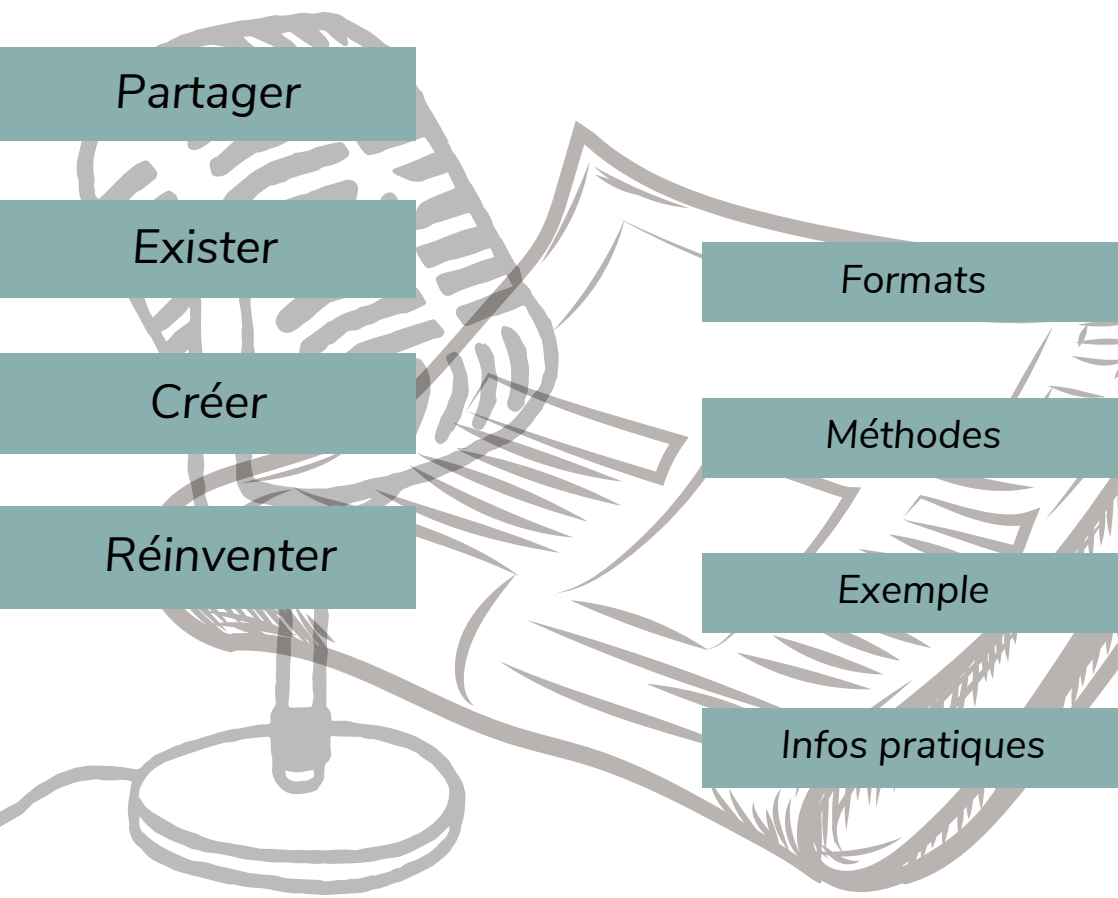
Réinventer

Formats

Méthodes

Exemple

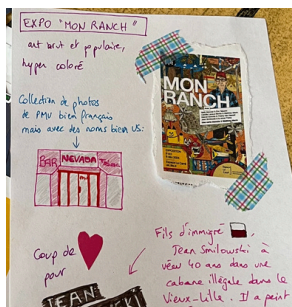
Infos pratiques



Des ateliers pour vivre une pratique citoyenne des médias

Format papier

Gazette, magazine, journal de bord, photo-reportage, roman photo, témoignage, critique culturelle...



Format audio



Podcast, fresque participative, micro-trottoir, interview, documentaire audio...

Format vivant

Emission de podcast live, documentaire vivant, exposition photos, restitution d'un projet...

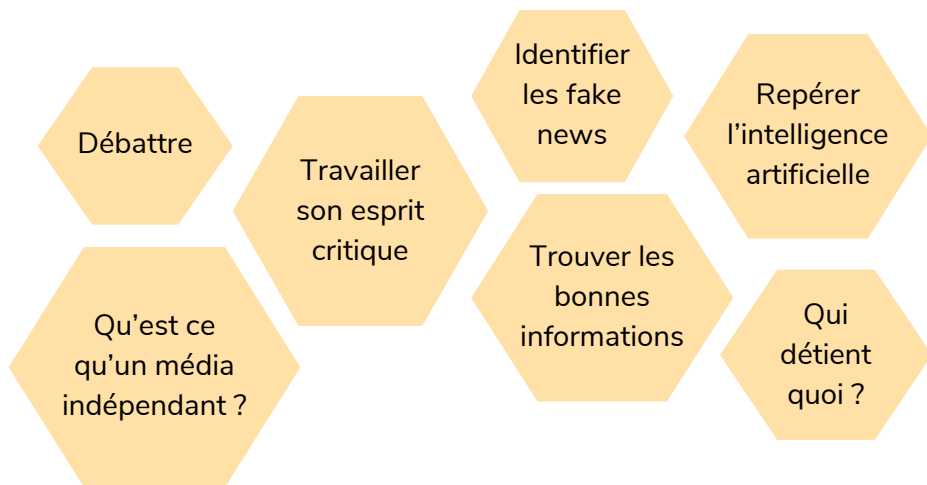


Nos propositions peuvent s'adapter, discutons-en !

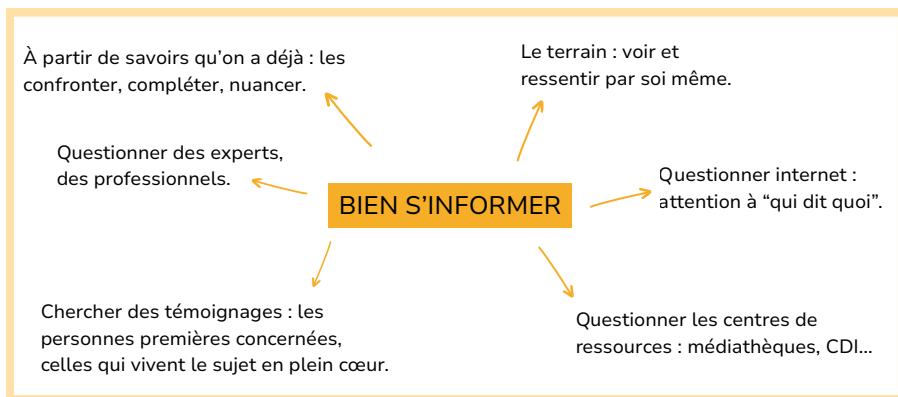


□ Une heure pour décrypter les médias

Pour comprendre les mécanismes, les influences, la manière dont l'information est créée, pour s'interroger sur les médias et les réseaux sociaux.



La séance est construite de manière ludique, toujours avec la pédagogie de l'éducation populaire : des apports théoriques, pratiques, des extraits vidéos à analyser et des échanges.



Des temps de formation

Vous souhaitez mener des ateliers médias ?

Créer votre podcast ou votre journal ?



Exprime peut vous accompagner sur toutes ces questions et vous rendre autonome pour la suite du projet.

Valorisation de votre structure et vos actions



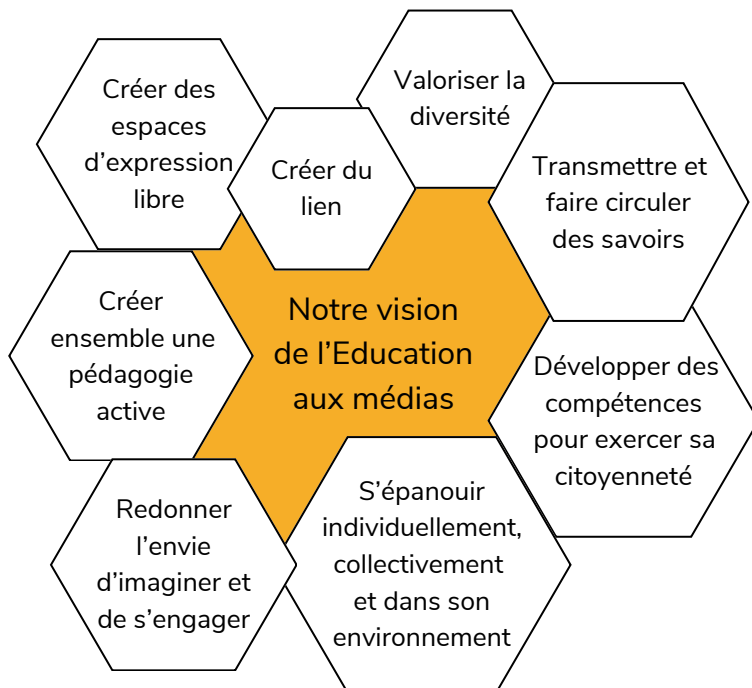
LES MÉTHODES

Espace favorisant pour développer ses compétences ou en découvrir d'autres, pour transmettre et en être fier, s'épanouir et être valorisé.

Pédagogie active car les médias s'expérimentent et se pratiquent.

Exprime utilise les méthodes de l'éducation populaire (agrément JEP), pour transmettre les clés d'une pratique consciente et responsable des médias.

Exprime propose des actions complémentaires de l'enseignement public (agrément académique).



UN EXEMPLE

SÉANCE 1

Présentation ludique et discussion libre.

Choix du sujet, son angle et collecte des premières informations :

- je construis collectivement un espace de parole
- je suis à l'écoute de l'autre, de moi-même et de mon environnement



SÉANCE 2

Conférence de rédaction :

- je rends compte auprès du groupe de mon travail et des tâches qu'il me reste à faire

Rédaction, choix des illustrations :

- je compose une réalité plurielle
- je mets en valeur mes compétences



SÉANCE 3

Enregistrement, résultat :

- je prends confiance en moi et j'en suis fier-ère
- je travaille en équipe
- je développe mon pouvoir d'agir

Bilan : quel lien entre moi-même, le projet, la thématique choisie... ?





Jeanne Bailly
journaliste de
l'association
Exprime

Le matériel

L'association possède le matériel nécessaire pour la rédaction et les enregistrements audio.

Certaines thématiques pourraient demander l'utilisation d'ordinateurs ou d'un accès à internet.

Mon approche ? Horizontale et collective : on construit ensemble et on s'enrichit les uns les autres. Je pense profondément que tout le monde a une culture et des compétences. Pourquoi ne pas créer un espace de valorisation ?

Mon expérience des ateliers ? Investie dans des médias écrits et radios, j'ai pu bénéficier de formations par le Syndicat National des Radios Libres, L'Onde Porteuse et le collectif La Friche. J'anime des ateliers d'expression et d'EMI depuis 2020.

Le tarif

70€/heure comprenant :
l'intervention avec le public, le suivi du projet et les déplacements en métropole lilloise.

L'association Exprime est présente sur le Pass Culture (offre collective).



Pourquoi devenir partenaire ?

Encourager la prise de parole et la créativité.	Créer du lien et valoriser l'engagement citoyen.	Co-créer des projets innovants en lien avec vos activités.
Développer l'esprit critique face aux enjeux médiatiques.	Bénéficier d'ateliers et de formations sur mesure.	Accroître votre visibilité et encourager vos engagements.

En 2023, le temps de parole des femmes dans les médias était de 34%

rapport de l'ARCOM

¼ des français ne sont pas confiants sur leur capacité à faire le tri sur les réseaux sociaux

Enquête Ipsos

L'écoute n'est pas innée, c'est une compétence qui s'acquiert.

Nos projets déjà réalisés



Exprime c'est :

- un espace d'échanges, de découvertes et de redéfinition des pratiques médiatiques
- un espace de créations, de cultures et de questionnements, toujours autour des médias



www.exprime-asso.fr



[exprimeasso](#)



jeanne.b@exprime-asso.fr



Jeanne Bailly : 06 81 35 96 20