

LES ATELIERS

Exprime

Média participatif,
citoyen, culturel

Partager

Exister

Créer

Réinventer

Formats

Thématiques

Méthodes

Infos pratiques

Des ateliers pour vivre une pratique citoyenne des médias

Format papier

Gazette, magazine, journal de bord



Format audio

Podcast, fresque, émission radio



□ Une heure pour découvrir les médias

Pour comprendre les mécanismes, les influences, la manière dont l'information est créée, pour découvrir l'univers des médias et des réseaux sociaux ou la construction d'une émission radio ou d'un magazine.



Exprime peut intervenir pendant une heure en établissements scolaires et sociaux.

Format hybride

L'association Exprime s'associe à ses partenaires pour créer des ateliers pluridisciplinaires et raconter l'histoire autrement.

Journalisme vivant



Témoignage, interview live, animation d'une émission radio live, mise en scène d'une enquête...



Journalisme illustré



Reportage dessiné, enquête en bande-dessinée, dessin documentaire...



Journalisme photo



Reportage photo, playlist illustrée, balade consciente, exposition, ouvrage photo...



Les Fins de séries : un adieu amer ou une fin étonnante ?

Quelle est la dernière série que vous avez regardée ? Quelle est la dernière série que vous avez regardée ? Quelle est la dernière série que vous avez regardée ?



LES MORTS DES

LES MORTS DES



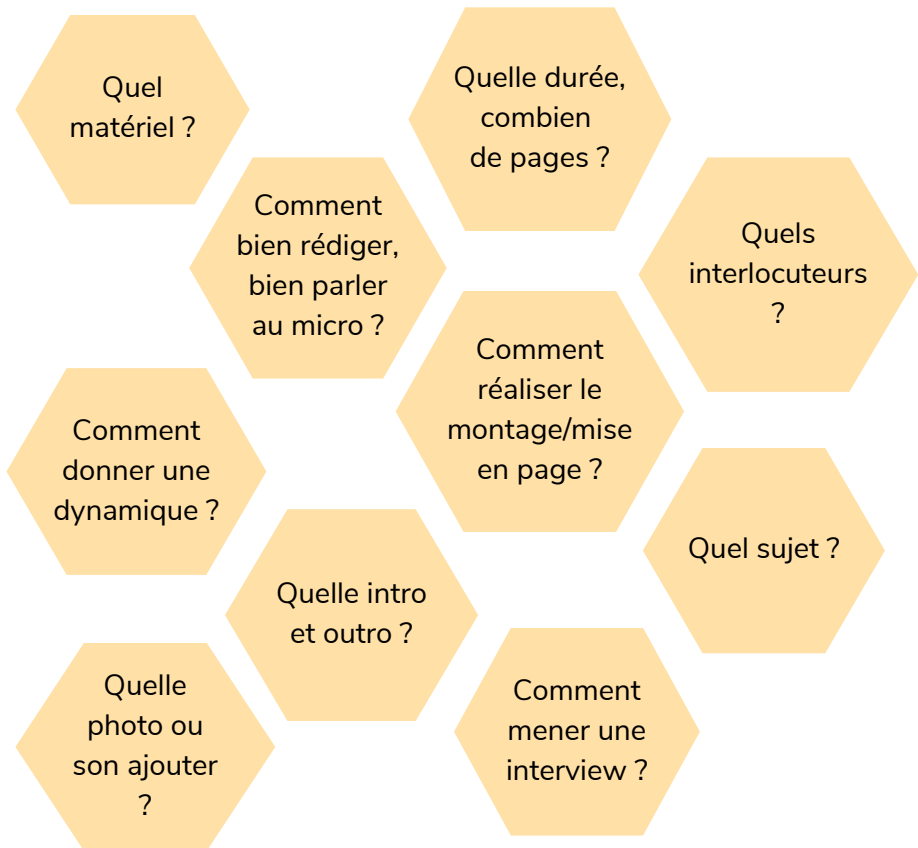
LES MORTS DES

LES MORTS DES

□ Un accompagnement à la réalisation de votre propre média

Pour le plaisir, la communication de votre projet, la mobilisation de vos publics, vous souhaitez créer un podcast ou une gazette sur vos activités ou une thématique liée ?

Vous vous posez ces questions :



Exprime peut vous accompagner sur toutes ces questions et vous rendre autonome pour la suite du projet.

DES THÉMATIQUES



Plusieurs choix possibles

Critique subjective

Vous avez organisé une sortie collective et n'avez pas eu le temps de faire un dernier bilan ? Racontez votre expérience, vos découvertes, ce qui vous a plu ou dépla...

Portrait

Un-e artiste vous inspire, ou un personnage historique peut-être ? Retraced sa vie, de ses débuts à son influence sur le monde d'aujourd'hui, et peut-être même sur vous.

Interview

Préparez vos questions, équipez vous d'un micro et partez à la découverte de votre environnement et des personnes qui le composent. Un exercice d'écoute et de rencontres.

Parcours de vie

Vous souhaitez mettre en lumière vos expériences personnelles, vos réussites et vos échecs ? Confiez-nous ce qui a fait de vous la personne que vous êtes aujourd'hui.

Chronique

Un coup de cœur ciné, une nouvelle recette testée, une aberration écologique ? Expliquez-nous ce qui vous fait plaisir, ou ce qui vous scandalise.



Mais aussi...

Dialogue, écriture créative, enquête, playlist commentée, photoreportage, cartes postales, micros-trottoirs... Nos propositions d'atelier peuvent s'adapter, discutons-en !



UN EXEMPLE

SÉANCE 1

Présentation ludique et discussion libre.
Choix du sujet, son angle et collecte des premières informations :

- je construit collectivement un espace de parole
- je suis à l'écoute de l'autre, de moi-même et de mon environnement



SÉANCE 2

Conférence de rédaction :

- je rends compte auprès du groupe de mon travail et des tâches qu'il me reste à faire

Rédaction, choix des illustrations :

- je compose une réalité plurielle
- je mets en valeur mes compétences



SÉANCE 3

Enregistrement, résultat :

- je prends confiance en moi et j'en suis fier·ère
- je travaille en équipe
- je développe mon pouvoir d'agir

Bilan : quel lien entre moi-même, le projet, la thématique choisie... ?

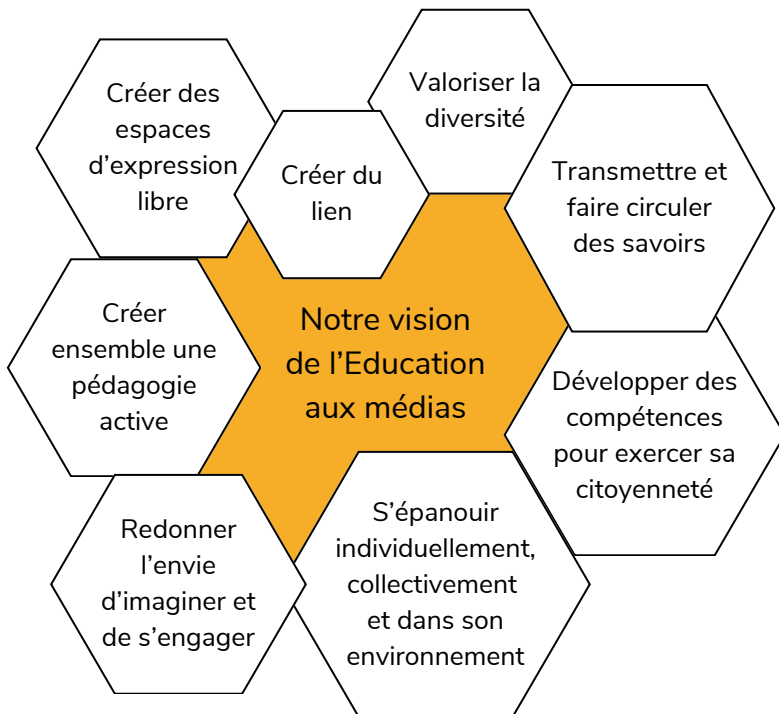


LES MÉTHODES

Espace favorisant pour développer ses compétences ou en découvrir d'autres, pour innover, transmettre et en être fier, pour s'épanouir et être valorisé.

Pédagogie active car les médias s'expérimentent et se pratiquent.

Exprime utilise les méthodes de l'éducation populaire (agrément JEP), pour transmettre les clés d'une pratique consciente et responsable des médias.





Le matériel

L'association possède le matériel nécessaire pour la rédaction et les enregistrements audio.

Certaines thématiques pourraient demander l'utilisation d'ordinateurs ou d'un accès à internet.

Jeanne Bailly
journaliste de
l'association
Exprime

Mon approche ? Horizontale et collective : on construit ensemble et on s'enrichit les uns les autres. Je pense profondément que tout le monde a une culture et des compétences. Pourquoi pas créer un espace de valorisation ?

Mon expérience des ateliers ? Investie dans des médias écrits et radios, j'ai pu bénéficier de formations par le Syndicat National des Radios Libres, L'Onde Porteuse et le collectif La Friche. J'anime des ateliers d'expression et d'EMI, depuis 2020.

Le tarif

70€/heure comprenant :
l'intervention avec le public, le suivi du projet et les déplacements en métropole lilloise.

L'association Exprime est présente sur le Pass Culture (offre collective).



L'ASSOCIATION

Exprime c'est :

- un espace d'échanges, de découvertes et de redéfinition des pratiques médiatiques
- un espace de créations, de cultures et de questionnements

Notre ligne éditoriale ?

- Des valeurs humaines, sociales, de territoire, d'égalité et d'écologie populaire.
- Une culture multiple, ouverte et engagée, pour s'enrichir et témoigner de la pluralité des chemins de vie.

Pourquoi ? Pour investir soi même un média et montrer une nouvelle manière de créer l'information. Pour donner et prendre la parole, raconter, co-construire des formats et des projets. Pour favoriser l'écoute, le lien social, l'affirmation de soi, l'envie d'imaginer et de s'engager.

Média en ligne
Sorties collectives
Accompagnement à la rédaction et création

Temps d'échanges et de rencontres
Contenus culturels
Ateliers



www.exprime-asso.fr



contact@exprime-asso.fr



Jeanne Bailly : 06 81 35 96 20